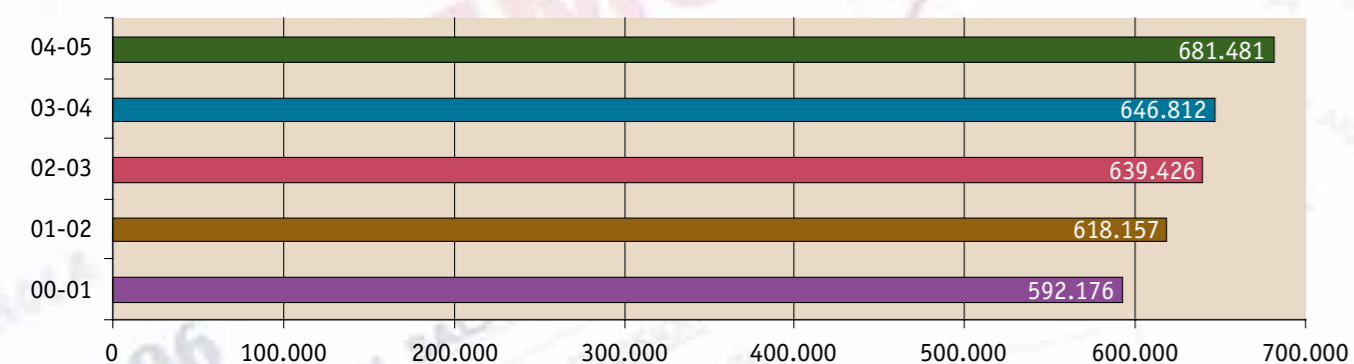


TOTAL LICENCIAS

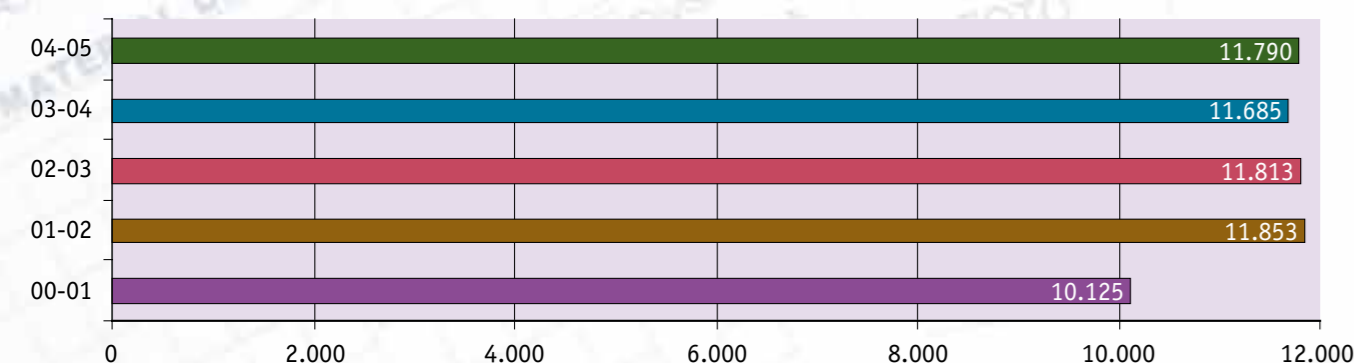
FEDERACIÓN AUTONÓMICA	JUGADORES FÚTBOL Y FÚTBOL SALA	TÉCNICOS FÚTBOL Y FÚTBOL SALA	FEDERADOS FÚTBOL Y FÚTBOL SALA	CLUBES SIN INSCRIPCIÓN DE JUGADORES	CLUBES CON INSCRIPCIÓN DE JUGADORES	EQUIPOS
ANDALUZA	97.393	6.623	104.016	3.850	1.780	6.500
ARAGONESA	32.955	1.820	34.775	1.623	807	1.628
PRINCIPADO DE ASTURIAS	17.444	488	17.932	424	307	1.055
ISLAS BALEARES	16.748	2.173	18.921	225	225	1.018
CANARIA	45.497	3.116	48.613	577	577	2.251
CÁNTABRA	10.218	1.136	11.354	200	200	636
CASTILLA-LA MANCHA	42.517	885	43.402	2.103	1.727	2.546
CASTILLA Y LEÓN	32.743	3.170	35.913	1.690	517	2.103
CATALANA	92.210	2.454	94.664	1.385	1.385	5.791
CEUTA	2.951	266	3.217	73	36	169
EXTREMEÑA	16.715	365	17.080	587	212	935
GALLEGA	43.989	742	44.731	1.461	789	2.502
MADRID	59.849	3.541	63.390	957	957	3.517
MELILLENSE	2.827	337	3.164	43	43	128
REGIÓN DE MURCIA	15.861	841	16.702	1.070	363	947
NAVARRA	13.149	349	13.498	333	216	843
RIOJANA	5.457	299	5.756	199	74	349
VALENCIANA	67.699	4.568	72.267	1.082	1.082	4.440
VASCA	29.629	2.457	32.086	493	493	1.564
TOTAL	645.851	35.630	681.481	18.375	11.790	38.922

El número total de licencias, por todos los conceptos, son las comunicadas por cada una de las Federaciones de Ámbito Autonómico y diligenciadas por la RFEF al 30 de junio de 2005.

LICENCIAS DE JUGADORES POR TEMPORADAS



LICENCIAS DE CLUBES POR TEMPORADAS



INSCRIPCIONES Y RECALIFICACIONES

	PRIMERAS INSCRIPCIONES PROFESIONALES	SEGUNDAS INSCRIPCIONES PROFESIONALES	PROFESIONALES SOLICITANTES DE LA RECALIFICACIÓN
PRIMERA DIVISIÓN	15	11	—
SEGUNDA DIVISIÓN	28	4	—
SEGUNDA DIVISIÓN B	72	—	—
TOTAL	115	15	120

AUTORIZACIONES DE INSCRIPCIONES DE JUGADORES POR LESIÓN, FUERA DE LOS PLAZOS ESTABLECIDOS*

SEGUNDA DIVISIÓN B	19
TERCERA DIVISIÓN	47
TOTAL	66

* Artículo 141, Libro XII del Reglamento General de la RFEF.

NACIONALIZACIONES

	JUGADORES NACIONALIZADOS	JUGADORES NACIONALIZADOS EN LA UNIÓN EUROPEA*
PRIMERA DIVISIÓN	2	2
SEGUNDA DIVISIÓN	2	1
SEGUNDA DIVISIÓN B	—	—
TOTAL	4	3

* Excepto en España.

TRANSFERENCIAS

Jugadores cuyo Certificado de Transferencia Internacional ha sido concedido a distintas Federaciones Nacionales:

PROFESIONALES	AFICIONADOS	FEMENINO	TOTAL
167	205	4	376

Un total de 97 solicitudes de Certificado Internacional de Transferencia de jugadores que no figuran inscritos en la RFEF han sido autorizadas a distintas Federaciones Nacionales.

CONVOCATORIAS

JUGADORES COMUNITARIOS Y EXTRACOMUNITARIOS CONVOCADOS POR SUS FEDERACIONES NACIONALES

PRIMERA DIVISIÓN	53
SEGUNDA DIVISIÓN	15
SEGUNDA DIVISIÓN B	2
TOTAL	70

JUGADORES NO NACIDOS EN ESPAÑA

CATEGORÍA	NO COMUNITARIOS	COMUNITARIOS
PRIMERA DIVISIÓN	52	71
SEGUNDA DIVISIÓN	32	59
SEGUNDA DIVISIÓN B	2	46
TOTAL	86	176

TEMPORADA 2004-2005

CIUDAD DE FÚTBOL

Av. Ramón y Cajal, s/n
28230 Las Rozas, Madrid
Tel.: 91 495 98 00
Fax: 91 495 98 01
www.rfef.es



licencias



REAL FEDERACIÓN ESPAÑOLA DE FÚTBOL

FEDERACIÓN AUTONÓMICA	FÚTBOL																				FEDERACIÓN AUTONÓMICA	
	JUGADORES										TÉCNICOS								TOTAL TÉCNICOS	TOTAL		
	PROFESIONAL "P"	AFICIONADO "A"	JUVENIL "J"	CADETE "C"	INFANTIL "I"	ALEVÍN "AL"	BENJAMÍN "B"	PREBENJAMÍN "PB"	FEMENINO "F"	FEMENINO BASE "FB"	TOTAL JUGADORES	ENTRENADOR "E"	2º ENTRENADOR "E2"	PREPARADOR FÍSICO "PF"	DELEGADO "D"	MÉDICO "M"	A.T.S. "ATS"	AYUDANTE SANITARIO "AY"				ENCARGADO MATERIAL "EM"
ANDALUZA	509	13.427	13.522	13.255	14.234	15.405	11.155	6.099	1.089	743	89.438	1.522	119	64	1.553	37	50	114	2.483	5.942	95.380	ANDALUZA
ARAGONESA	33	8.452	2.843	2.282	2.473	2.248	1.054	107	267	-	19.759	214	14	7	30	6	9	8	124	412	20.171	ARAGONESA
PRINCIPADO DE ASTURIAS	26	3.247	3.045	2.410	2.507	2.241	-	-	230	32	13.738	374	15	13	-	4	24	10	13	453	14.191	PRINCIPADO DE ASTURIAS
ISLAS BALEARES	34	2.693	2.224	2.505	2.679	2.783	2.013	1.085	460	-	16.476	379	28	17	1.381	4	19	37	258	2.123	18.599	ISLAS BALEARES
CANARIA	51	8.587	7.176	6.247	6.465	5.976	5.009	1.641	842	24	42.018	651	48	30	1.372	13	47	44	492	2.697	44.715	CANARIA
CÁNTABRA	27	1.695	1.642	1.296	1.405	1.198	970	15	22	-	8.270	128	17	6	687	1	9	-	35	883	9.153	CÁNTABRA
CASTILLA-LA MANCHA	27	4.750	2.889	4.003	4.655	5.683	1.549	198	447	284	24.485	217	12	8	327	6	19	14	69	672	25.157	CASTILLA-LA MANCHA
CASTILLA Y LEÓN	107	5.737	4.351	4.221	4.656	4.455	3.253	1.398	277	71	28.526	428	23	10	2.060	20	38	56	57	2.692	31.218	CASTILLA Y LEÓN
CATALANA	244	22.391	13.442	12.579	13.092	11.850	4.705	898	2.182	826	82.209	550	62	13	389	31	61	156	233	1.495	83.704	CATALANA
CEUTA	10	367	350	160	188	234	225	-	-	-	1.534	34	3	1	83	1	1	-	10	133	1.667	CEUTA
EXTREMEÑA	14	2.554	2.940	2.916	2.755	2.527	-	-	248	136	14.090	180	8	7	88	3	15	4	58	363	14.453	EXTREMEÑA
GALLEGA	111	14.471	8.222	5.685	5.582	4.896	3.186	817	321	20	43.311	368	17	33	139	6	17	33	33	646	43.957	GALLEGA
MADRID	107	11.041	8.869	8.395	8.675	7.375	4.132	1.718	772	351	51.435	552	22	18	1.006	16	50	1.056	78	2.798	54.233	MADRID
MELILLENSE	7	462	249	162	246	291	244	163	-	-	1.824	34	4	1	137	1	-	2	6	185	2.009	MELILLENSE
REGIÓN DE MURCIA	66	1.689	2.292	2.308	2.401	1.886	689	36	23	-	11.390	218	8	13	73	7	33	35	74	461	11.851	REGIÓN DE MURCIA
NAVARRA	27	2.513	1.702	1.494	1.950	1.612	141	-	322	118	9.879	179	21	6	23	3	13	-	78	323	10.202	NAVARRA
RIOJANA	5	828	781	724	766	935	563	448	-	-	5.050	93	10	9	65	4	7	26	23	237	5.287	RIOJANA
VALENCIANA	158	12.187	9.191	8.896	9.928	8.706	6.961	3.095	1.161	311	60.594	597	36	53	2.902	19	91	228	244	4.170	64.764	VALENCIANA
VASCA	237	6.557	6.638	5.182	4.055	1.697	-	-	2.003	-	26.369	600	63	34	1.204	16	54	68	237	2.276	28.645	VASCA
TOTAL	1.800	123.648	92.368	84.720	88.712	81.998	45.849	17.718	10.666	2.916	550.395	7.318	530	343	13.519	198	557	1.891	4.605	28.961	579.356	TOTAL

FEDERACIÓN AUTONÓMICA	FÚTBOL SALA																				FEDERACIÓN AUTONÓMICA	
	JUGADORES									TÉCNICOS								TOTAL TÉCNICOS	TOTAL			
	AFICIONADO SALA "AS"	JUVENIL SALA "JS"	CADETE SALA "CS"	INFANTIL SALA "IS"	ALEVÍN SALA "SA"	BENJAMÍN SALA "BS"	PREBENJAMÍN SALA "PS"	FEMENINO SALA "SF"	FEMENINO BASE SALA "SB"	TOTAL JUGADORES	ENTRENADOR SALA "ES"	2º ENTRENADOR SALA "ES2"	MONITOR SALA "MI"	2º MONITOR SALA "MI2"	DELEGADO SALA "DS"	MÉDICO SALA "MS"	PREPARADOR FÍSICO SALA "PFS"			ATS/FTP SALA "TS"		ENCARGADO DE MATERIAL SALA "SM"
ANDALUZA	2.410	1.085	658	723	537	856	535	1.016	135	7.955	74	2	250	5	290	8	4	1	47	681	8.636	ANDALUZA
ARAGONESA	2.120	519	2.115	1.922	2.380	3.996	77	67	-	13.196	316	3	5	-	1.077	-	1	1	5	1.408	14.604	ARAGONESA
PRINCIPADO DE ASTURIAS	1.692	32	-	-	-	1.416	566	-	-	3.706	22	2	10	-	1	-	-	-	-	35	3.741	PRINCIPADO DE ASTURIAS
ISLAS BALEARES	249	23	-	-	-	-	-	-	-	272	10	-	11	-	29	-	-	-	-	50	322	ISLAS BALEARES
CANARIA	2.086	652	224	152	51	31	24	259	-	3.479	100	10	39	1	187	-	-	-	82	419	3.898	CANARIA
CÁNTABRA	865	20	-	31	136	245	528	117	6	1.948	19	4	30	1	183	-	-	2	14	253	2.201	CÁNTABRA
CASTILLA-LA MANCHA	2.384	749	3.411	3.813	4.965	621	292	711	1.086	18.032	30	2	9	1	135	-	3	3	30	213	18.245	CASTILLA-LA MANCHA
CASTILLA Y LEÓN	1.489	351	317	210	366	562	650	271	1	4.217	38	3	-	-	429	2	-	1	5	478	4.695	CASTILLA Y LEÓN
CATALANA	5.517	1.336	814	663	421	131	4	991	124	10.001	91	7	19	-	799	2	4	13	24	959	10.960	CATALANA
CEUTA	17	357	160	188	234	224	185	52	-	1.417	25	2	30	-	74	-	-	-	2	133	1.550	CEUTA
EXTREMEÑA	331	66	-	-	-	1.578	650	-	-	2.625	1	-	-	-	1	-	-	-	-	2	2.627	EXTREMEÑA
GALLEGA	478	159	-	-	-	-	-	41	-	678	16	2	14	-	54	1	2	-	7	96	774	GALLEGA
MADRID*	3.701	1.103	791	612	619	504	179	679	226	8.414	188	8	158	10	343	-	1	6	29	743	9.157	MADRID
MELILLENSE	198	91	90	195	264	165	-	-	-	1.003	14	-	30	-	96	-	-	-	12	152	1.155	MELILLENSE
REGIÓN DE MURCIA	2.072	498	460	332	316	239	7	141	406	4.471	57	4	13	-	219	-	-	1	86	380	4.851	REGIÓN DE MURCIA
NAVARRA	979	310	227	259	49	788	-	438	220	3.270	6	3	-	-	10	-	-	-	7	26	3.296	NAVARRA
RIOJANA	220	102	6	-	-	-	-	76	3	407	11	-	10	-	30	-	-	-	11	62	469	RIOJANA
VALENCIANA	3.798	919	658	533	422	332	31	404	8	7.105	51	6	13	2	298	12	2	2	12	398	7.503	VALENCIANA
VASCA	2.502	310	112	-	-	-	-	336	-	3.260	27	6	5	-	125	-	1	1	16	181	3.441	VASCA
TOTAL	33.108	8.682	10.043	9.633	10.760	11.688	3.728	5.599	2.215	95.456	1.096	64	646	20	4.380	25	18	31	389	6.669	102.125	TOTAL

* Todas las licencias de fútbol sala de la Federación de Madrid corresponden a la Federación Madrileña de Fútbol Sala.